

卷21 2023年普通高等学校招生选择性考试（重庆卷）

物理试题答题卡

姓 名

准考证号

缺考标记（考生禁止填涂）

条形码区

正确填涂
错误填涂
填涂样例

注意
事项

- 1.答题前，考生须准确填写自己的姓名、准考证号，并认真核对条形码上的姓名、准考证号。
- 2.选择题必须使用2B铅笔填涂，非选择题必须使用0.5毫米黑色墨水签字笔书写，涂写要工整、清晰。
- 3.按照题号在对应的答题区域内作答，超出答题区域的答题无效，在草稿纸、试题卷上作答无效。
- 4.答题卡不得折叠、污染、穿孔、撕破等。

选择题（请用2B铅笔填涂）（共43分）

- 1 ☐ A ☐ B ☐ C ☐ D

2 ☐ A ☐ B ☐ C ☐ D

3 ☐ A ☐ B ☐ C ☐ D

4 ☐ A ☐ B ☐ C ☐ D
- 5 ☐ A ☐ B ☐ C ☐ D

6 ☐ A ☐ B ☐ C ☐ D

7 ☐ A ☐ B ☐ C ☐ D

8 ☐ A ☐ B ☐ C ☐ D
- 9 ☐ A ☐ B ☐ C ☐ D

10 ☐ A ☐ B ☐ C ☐ D

非选择题（请用0.5毫米黑色墨水签字笔书写）（共57分）

11.（7分）

- (1) _____
- (2) _____
- (3) _____

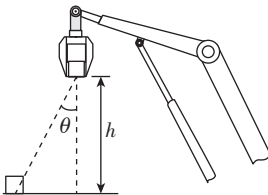
12.（9分）

- (1) _____
- (2) _____
- (3) _____

严禁超出矩形边框作答

严禁超出矩形边框作答

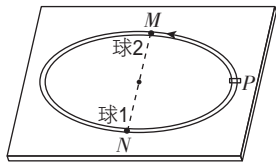
13.（10分）



严禁超出矩形边框作答

严禁超出矩形边框作答

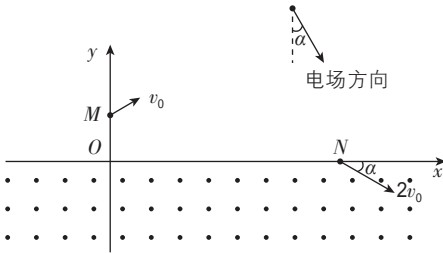
14. (13分)



严禁超出矩形边框作答

严禁超出矩形边框作答

15. (18分)



严禁超出矩形边框作答